

# LA PISCINA FINS AVUI

## TEMPORADA JUNY SETEMBRE

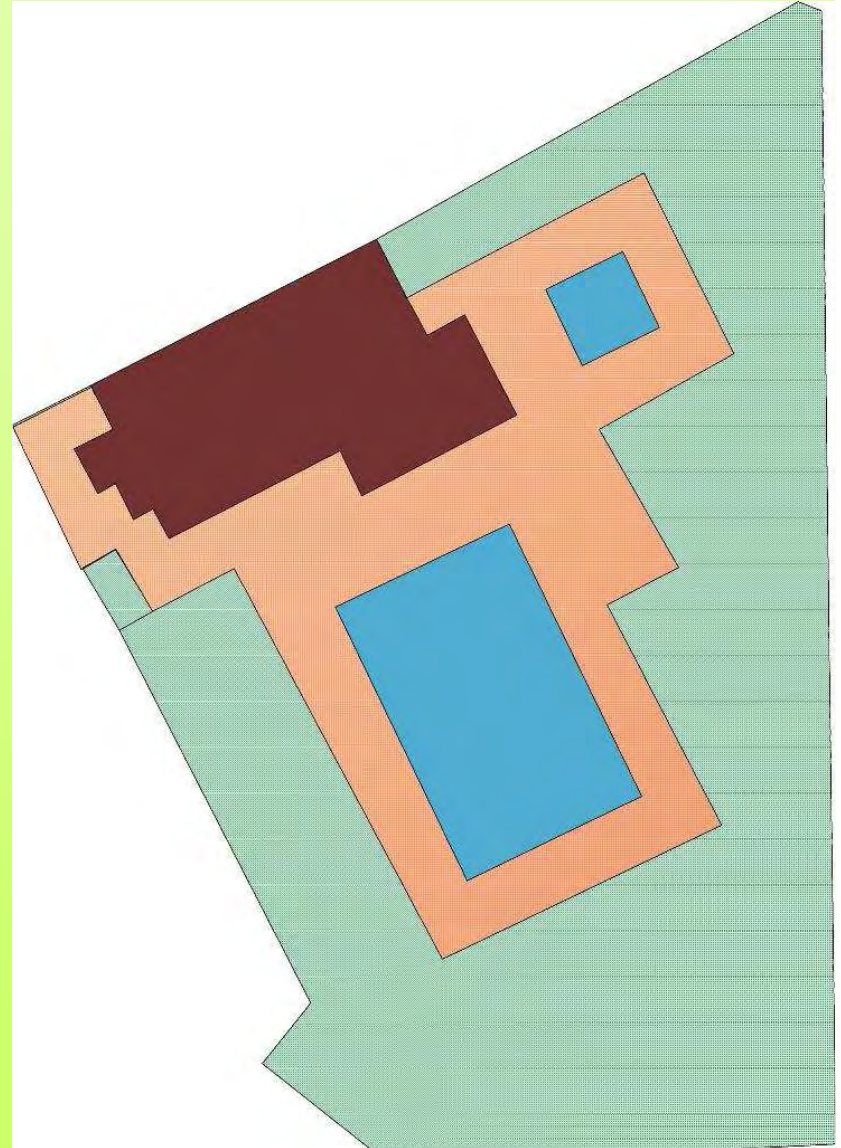


ASSEMBLEA OBERTA : 16 DE JUNY DE 2012

# EQUIPAMENT FINS AVUI

## Només estiu

- Una piscina exterior de 25x16m (400 m<sup>2</sup>)
- Una piscina exterior de 8x8m (64 m<sup>2</sup>)
- Vestidors dones i homes
- 1 Bar
- Zona de gespa



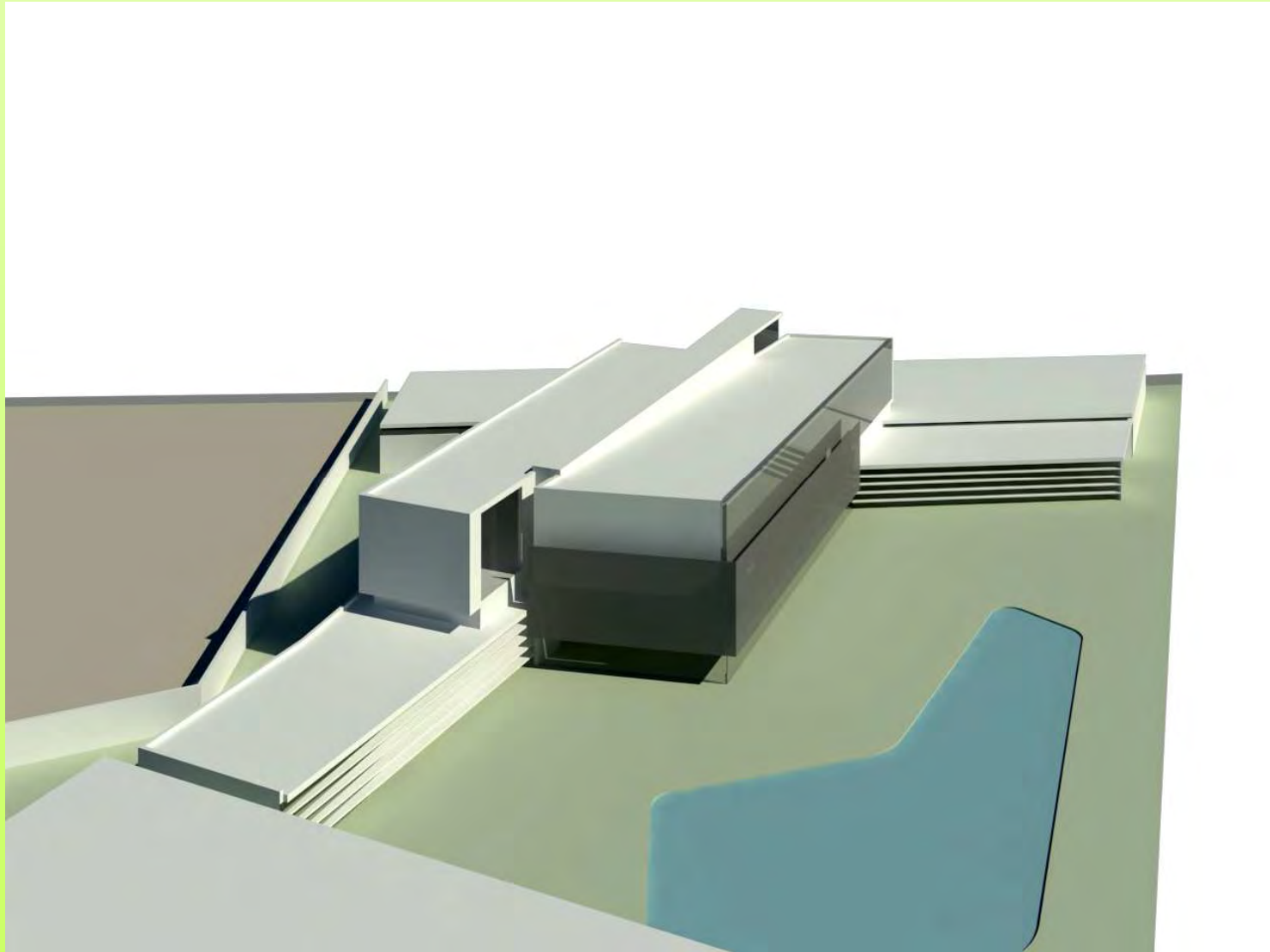
# LA PISCINA AVUI



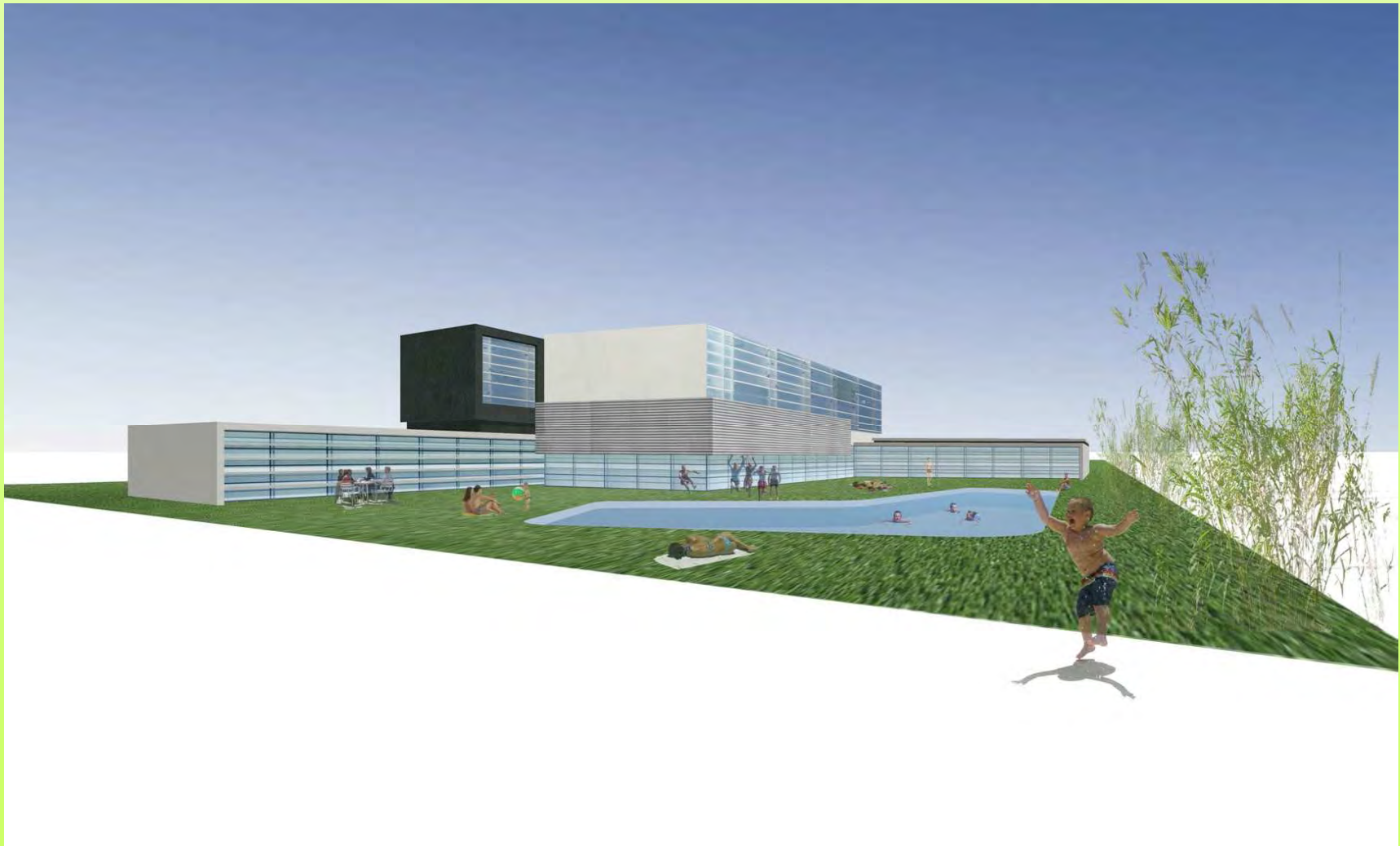
## TAL COM ESTÀ ... QUÈ CAL FER?

- Reparació de fuites d'aigua de les dues piscines
- Adequació dels sistemes de filtrat i cloració
- Noves escomeses elèctriques i de gas
- Reconstrucció dels vestidors i del bar
- Reconstrucció de tot el jardí
- Reg automàtic
- Equipament interior
- 150.000 € ??? NO !!!!! MOLT MÉS!!!!

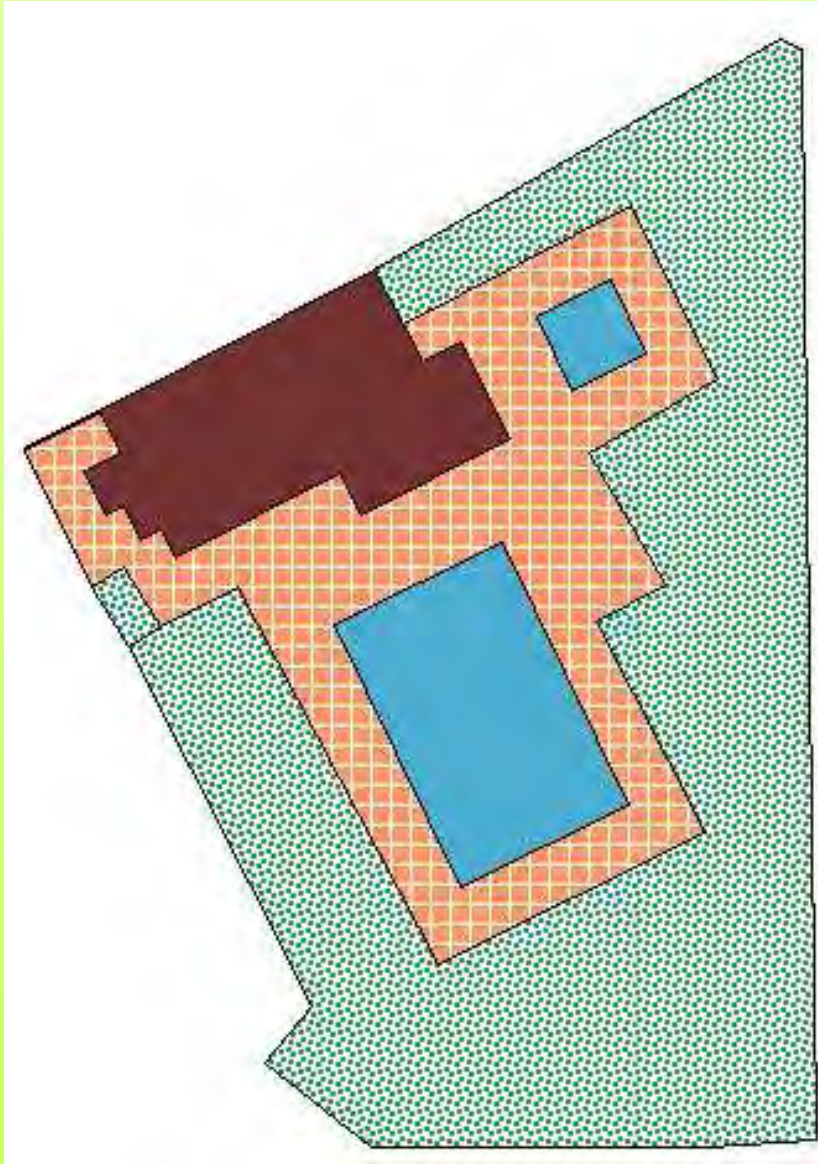
# UN CENTRE LÚDIC ESPORTIU PER A TOT L'ANY



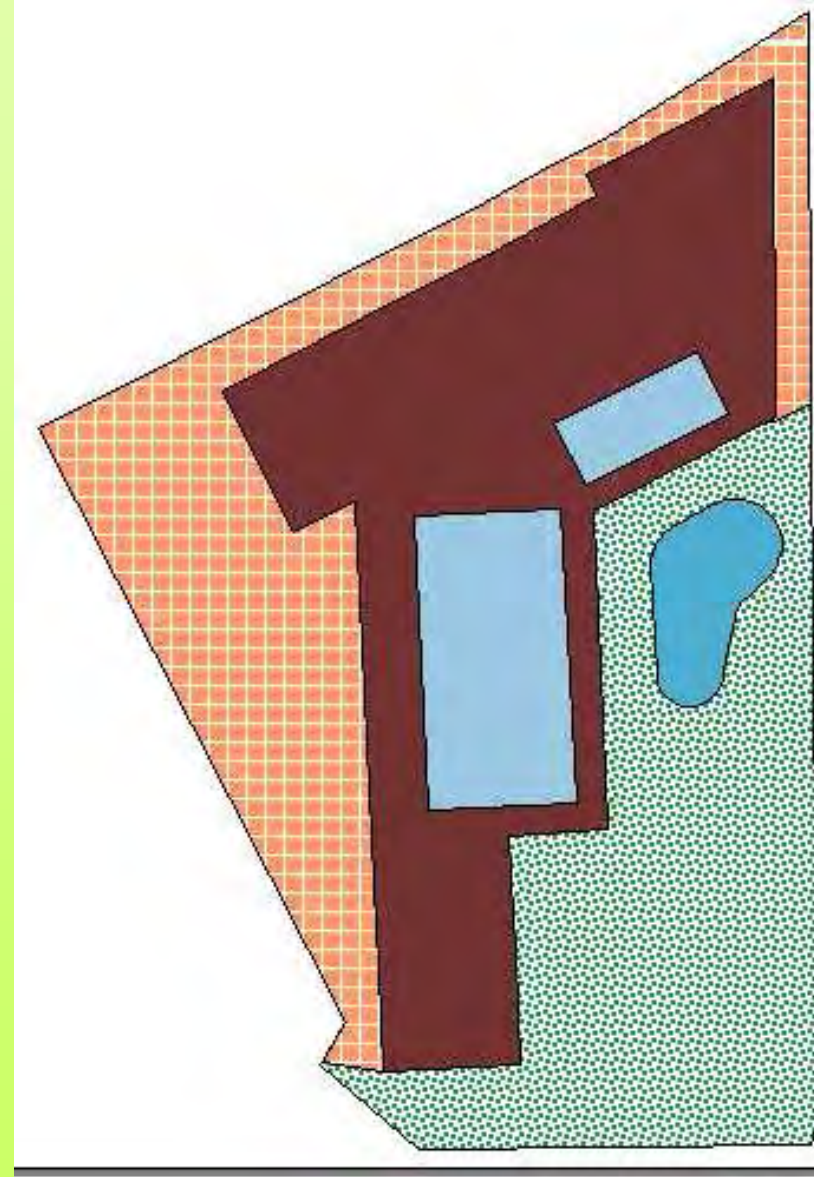
# UN CENTRE LÚDIC ESPORTIU PER A TOT L'ANY



## PISCINA ACTUAL



## NOVA PROPOSTA



# EQUIPAMENTS I SERVEIS PER A TOT L'ANY

## PISCINES

- Piscina interior de 25x12,5 (312,5 m<sup>2</sup>)
- Piscina interior de 13,5x6 (81 m<sup>2</sup>) per a activitats i amb hidromassatge
- Piscina exterior de 140 m<sup>2</sup>

## ALTRES SERVEIS

- 2 vestidors per a tècnics i àrbitres
- 4 vestidors de grups amb dutxes i serveis
- 2 vestidors col·lectius amb dutxes i serveis
- Vestidors d'estiu amb dutxes i serveis
- Bany de vapor i Sauna
- Sala d'spinning (activitat aeròbica dirigida amb bicicleta estàtica)
- Sala de fitness (màquines de gimnàs de lliure elecció)
- Sala d'activitats dirigides
- Servei de bar



## COM ÉS FINÀNCIA L'OBRA ?

### QUANT COSTA A L'AJUNTAMENT

- La firma adjudicatària realitzarà l'obra i les instal·lacions per un import de 4.500.000€
- És la mateixa empresa qui s'encarregarà de la gestió del complex (manteniment, personal, etc)
- L'Ajuntament pagarà durant els 30 anys de concessió prop de 200.000€ anuals
- Hi ha una subvenció de 1.296.000€ que s'aporta al cost de l'obra fent una rebaixa del cost anual (menys dels 200.000€ previstos)

**El cost del nou centre lúdic-esportiu per a l'ajuntament és una mica més del què fins avui teníem per a la piscina de temporada**

## Quin serà el cost per als usuaris?

	<i>Quota inscripció</i>	<i>Abonament mensual</i>	<i>Entrada diària</i>
Nens i nenes 0 a 5 anys:	gratuïta	gratuïts	gratuïta
Infantils entre 6 i 15 anys:	20 €	20 €	4 €
Joves entre 16 i 21 anys:	30 €	30 €	4 €
Adults entre 22 i 64 anys:	40 €	40 €	7 €
Pensionistes i discapacitats:	20 €	20 €	4 €

## UNA DE FREDA i UNA DE CALENTA

- El temps previst per a l'obra és de **18** mesos
- Podran començar a la tardor? O a principi del 2013?
- Si així fos, ni el 2013 ni el 2014 tindrem piscina.
- L'empresa té confiança en l'actual equip de govern?
- Per què, poguent, encara no s'han iniciat les obres?
- Es va aprovar només amb els vots de TxA

# UN CENTRE ESPORTIU PER A TOT L'ANY